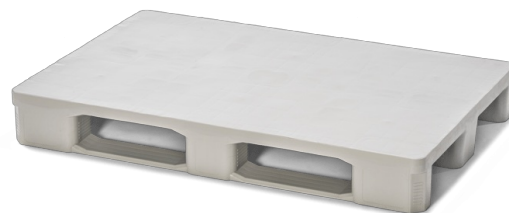


Palet de plástico higiénico con la cubierta lisa y cerrada. El palet higiénico es la combinación perfecta entre la capacidad de rendimiento mecánico y las exigencias de higiene más estrictas. Es muy fácil limpiarlo y secarlo.

Características y beneficios:

- Están completamente cerrados y no tienen cavidades, lo cual previene que se acumule la suciedad.
- La limpieza también resulta una tarea fácil y rápida.
- Fabricados en plástico HDPE para uso alimentario y sin refuerzos metálicos, estos palets se han convertido en el palet modelo en muchos sectores.



PPLMV800R	PALET PLÁSTICO 800x1200x150mm.9TAC.HIG.17kg.
------------------	---